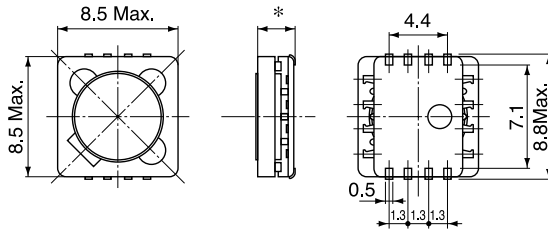


TYPE 8CA

Frequency Range: 10~500kHz

Maximum conversion power: 0.8W

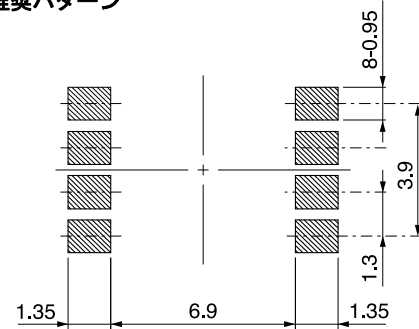


*:Height 2.9Max.

(Unit: mm)

Recommended patterns

推奨パターン



(Unit: mm)

Features

- 8.5 × 8.8mm Max. square and 2.9mm Max. height.
- Suitable for reflow soldering.
- Available on tape and reel for automatic insertion.
- DC converter transformer with 8 terminals for a maximum of 4 outputs.
- Output power : 0.8W Max.
(Rated power by each specification)
- DC-DC converter transformer for Flyback system.
- RoHS compliant.

特長

- 8.5×8.8mm角Max. 高さ2.9mm Max.
- リフロはんだ対応
- 自動実装対応のテーピング納入可能
- 8本端子で最大4出力のDC-DCコンバータトランス
- 出力電力：0.8W Max. (許容電力は仕様により異なる)
- フライバックDC-DCコンバータ用トランス
- RoHS 指令対応