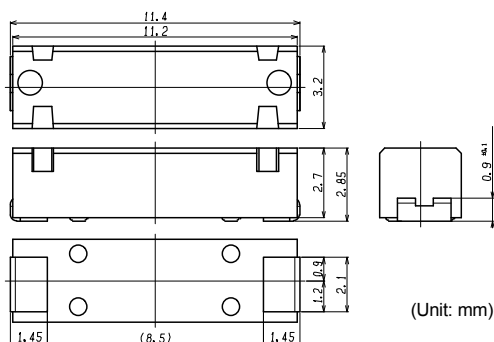
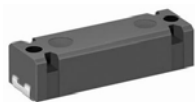
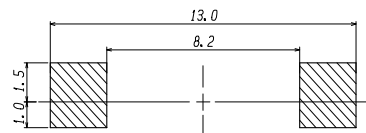


### TYPE SA3M12



### Recommended patterns 推奨パターン



(Unit: mm)

(Unit: mm)

### Features

- High reliability conforms to automotive applications.
- Encapsulated core and winding for anti-shock proof.
- High Q and high sensitivity due to optimized magnetic material and electrode structure.
- Wide inductance range for design flexibility
- Applicable to reflow soldering
- RoHS compliant

### 特長

- 車載基準に適合する高信頼性
- 磁性体と巻線部を樹脂封止した耐衝撃構造
- 磁性材と電極構造の最適化による高Q・高感度性能
- 設計自由度が広く、広いインダクタンス範囲可能
- リフロはんだ付けが可能
- RoHS 指令対応

### Applications

- Suitable as a Transponder Antenna Coil for TPMS and Keyless Entry System. (Vehicle application)
- Wide operating temperature range (-40°C~+125°C)

### 用途

- TPMSとリモートキーレスエントリーの一体システムのトランスポンダ用アンテナコイルに最適 (自動車使用等)
- 使用温度範囲: -40 ~ +125°C

## SELECTION GUIDE FOR STANDARD TRANSFORMERS

### TYPE SA3M12

東光品番 TOKO Part Number	インダクタンス Inductance L (mH)	測定周波数 Test Frequency (kHz)	許容差 Tolerance (%)	Q Unloaded Q Min.
1144AA-102J	1.0	125	±5	35
1144AA-122J	1.2	125	±5	35
1144AA-152J	1.5	125	±5	35
1144AA-182J	1.8	125	±5	35
1144AA-222J	2.2	125	±5	35
1144AA-272J	2.7	125	±5	35
1144AA-332J	3.3	125	±5	35
1144AA-392J	3.9	125	±5	35
1144AA-472J	4.7	125	±5	35
1144AA-562J	5.6	125	±5	35
1144AA-682J	6.8	125	±5	35
1144AA-752J	7.5	125	±5	35
1144AA-822J	8.2	125	±5	35

If you are looking for inductance other than the above, please contact us.  
上記以外のインダクタンスの御対応もお受けしております。